

## FORMATO PARA ESPECIFICACIONES DE COMPONENTES

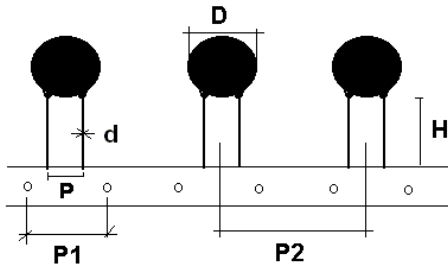
Fecha \_\_\_\_\_

Compañía \_\_\_\_\_ Tel. \_\_\_\_\_

Contacto \_\_\_\_\_ E-mail \_\_\_\_\_

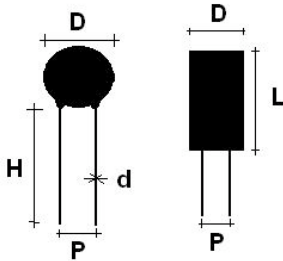
### TIPO DE COMPONENTE (marque uno)

**COMPONENTE RADIAL EN CINTA**



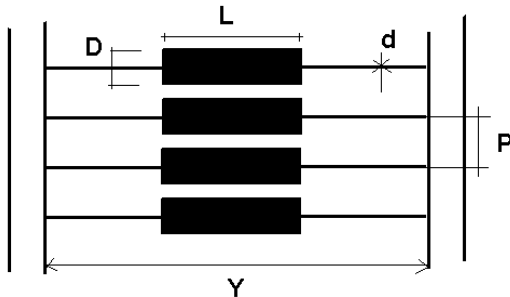
P (Pitch entre las terminales) =  
P1 (Pitch entre los orificios del tape) =  
P2 (Pitch entre los componentes) =  
H =  
D =  
d (Grosor de las terminales) =

**COMPONENTE RADIAL SUELTO**



P (Pitch entre las terminales) =  
H =  
L =  
d =  
D =

**COMPONENTE AXIAL EN CINTA**



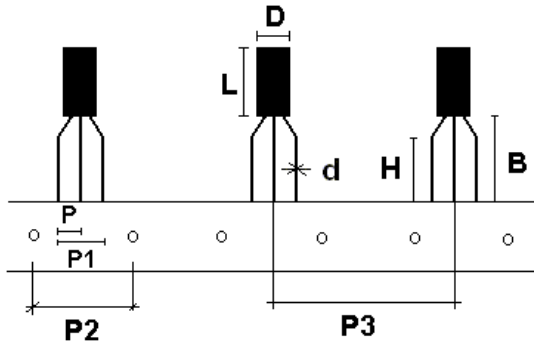
P =  
Y =  
L =  
d =  
D =

**COMPONENTE AXIAL SUELTO**



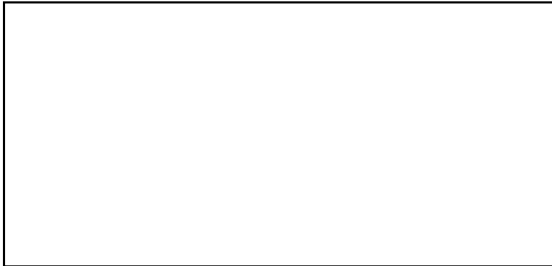
Z =  
L =  
d =  
D =

**TRANSISTORES**



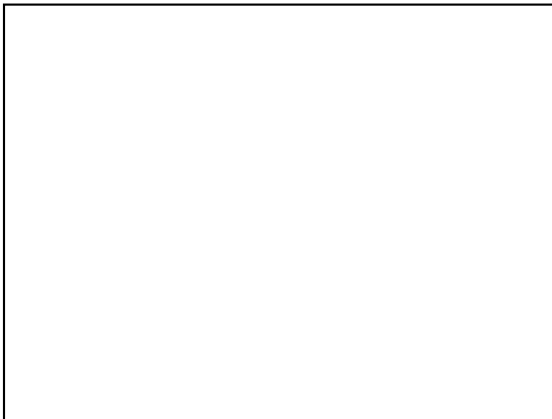
P (Pitch entre las terminales) =  
 P1 (Pitch total entre las terminales) =  
 P2 (Pitch entre los orificios del tape) =  
 P3 (Pitch entre los componentes) =  
 H =  
 B =  
 d (Grosor de las terminales) =  
 D =  
 L =

**OTROS**



P (Pitch entre las terminales) =  
 P1 (Pitch total entre las terminales) =  
 H =  
 B =  
 d (Grosor de las terminales) =  
 D =  
 L =

**Forma requerida**



Requerimientos Especiales:

---

---

---

---

---

---

---

---

Explique la aplicación:

---

---

---

Maquina Manual \_\_\_\_\_ Motorizada \_\_\_\_\_ Alimentador \_\_\_\_\_

**TP6/PR-F, TP6/PR-B y TP6/V-PR se recomiendan SIEMPRE motorizadas.**

**PCB**

Grosor estandar: 1.6mm (.062") Otro grosor: \_\_\_\_\_

Diametro del orificio del PCB para este componente: \_\_\_\_\_