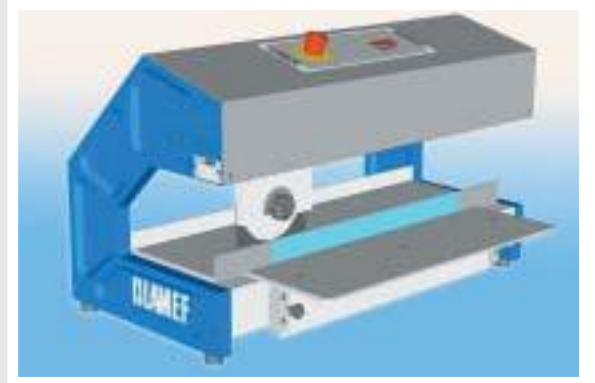
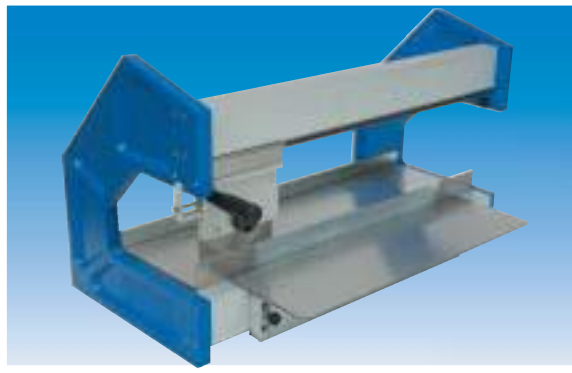


manual or
motorized
pc board
separator

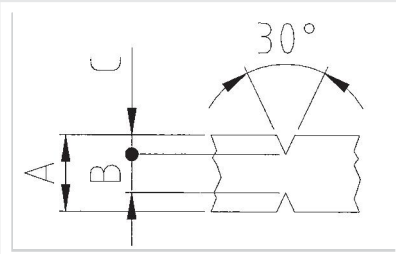
SEP2 SEP2M

macchina
manuale
o motorizzata
per separazione
schede



SEP2 code 103.0000

SEP2M code 103.0001 = 110 v
SEP2M code 103.0002 = 220 v



A = 1,0 - 3,2 mm
B = min. 0,3 mm
max 0,8 mm
C = min. 0,25 mm

packing=90x55x55

machine weight:

SEP2 = 32

SEP2M = 45

gross weight:

SEP2 = 36

SEP2M = 49

SEP2M elect.supply =

220v/110v - 50hz - 80va

imballo=90x55x55

peso macchina =

SEP2 = 32

SEP2M = 45

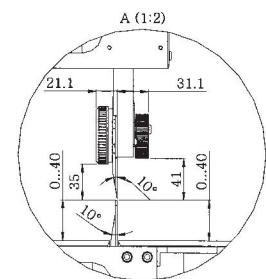
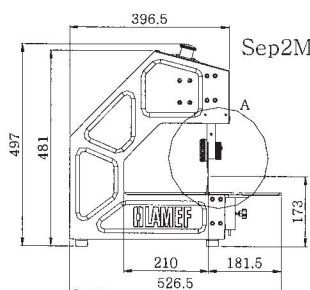
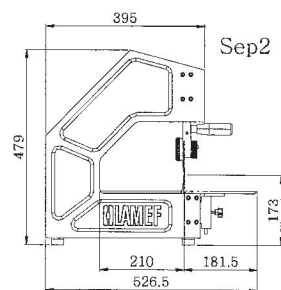
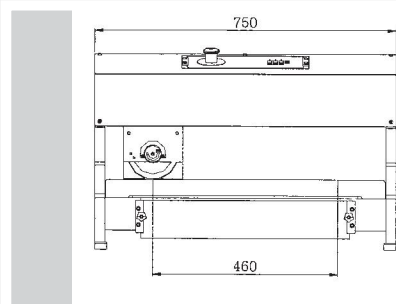
peso lordo =

SEP2 = 36

SEP2M = 49

SEP2M alimentazione =

220v/110v - 50hz - 80va



SEP2 and SEP2M are manual and motorized PC Board separators designed for scored and pre assembled PCBs. The scored board is placed on the lower linear blade. Separation length is 450mm. With the SEP2 the handle is used to move the upper circular blade while with the SEP2M the upper blade run is controlled by a foot pedal and the length of this run can be programmed through push buttons located on the main control panel. The distance between the upper circular blade and the lower linear blade can be adjusted. The height of the front and back supporting tables is also adjustable.

I modelli SEP2 e SEP2M sono macchine manuali e motorizzate che consentono la separazione di schede pre-incise e pre-montate. La lama lineare inferiore facilita il posizionamento della scheda usando la pre incisione come riferimento. La lunghezza di taglio è 450mm. Con il modello manuale SEP2 la maniglia viene usata per spostare la lama circolare superiore; con il modello motorizzato SEP2M la corsa della lama viene comandata da un pedale, la lunghezza della corsa può essere impostata tramite pulsanti posti sul pannello di controllo. La distanza fra la lama circolare superiore e la lama lineare inferiore è regolabile. I piani di supporto schede, anteriore e posteriore, possono essere regolati in altezza.